

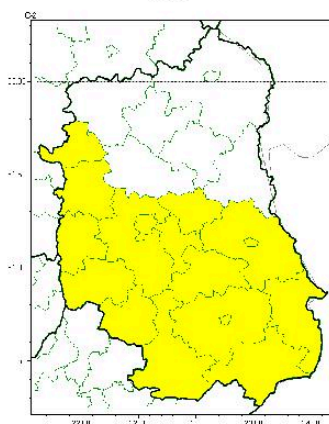
6 maja 2022

PROGNOZA NIEBEZPIECZNYCH ZJAWISK METEOROLOGICZNYCH



Instytut Meteorologii i Gospodarki Wodnej - Państwowy Instytut Badawczy
Centralne Biuro Prognoz Meteorologicznych w Warszawie
01-673 Warszawa ul. Podleśna 61
tel: 22-5694150, fax: 22-8345097
email: synoptyk.kraju@imgw.pl
www: www.imgw.pl

Burze



**PROGNOZA NIEBEZPIECZNYCH ZJAWISK METEOROLOGICZNYCH
NA PIERWSZĄ DOBĘ**

Obszar	Województwo lubelskie
Ważność (cz. urz.)	od godz. 07:30 dnia 06.05.2022 (piątek) do godz. 07:30 dnia 07.05.2022 (sobota)
Zjawisko/stopień zagrożenia Kryteria	Burze/1 (<i>biłgorajski, Chełm, chełmski, hrubieszowski, janowski, krasnostawski, kraśnicki, lubelski, Lublin, łęczniński, opolski, puławski, rycki, świdnicki, tomaszowski, zamojski i Zamość</i>) Burze z opadami deszczu 20-30 mm, lokalnie do 40 mm lub porywami wiatru o prędkości 70-90 km/h.

OSTRZEŻENIE O BURZACH Z GRADEM

Godzina i data wydania: godz. 05:47 dnia 06.05.2022

Nazwa biura: IMGW- PIB Centralne Biuro Prognoz Meteorologicznych w Warszawie

Zjawisko/stopień zagrożenia: Burze z gradem /1

Obszar: wszystkie powiaty: bialski, Biała Podlaska, biłgorajski, Chełm, chełmski, hrubieszowski, janowski, krasnostawski, kraśnicki, lubartowski, lubelski, Lublin, łączyński, łukowski, opolski, parczewski, puławski, radzyński, rycki, świdnicki, tomaszowski, włodawski, zamojski, Zamość.

Ważność: od godz. 13:00 dnia 06.05.2022 do godz. 22:00 dnia 06.05.2022

Przebieg: IMGW-PIB OSTRZEGA: BURZE Z GRADEM/1 lubelskie (wszystkie powiaty) od 13:00/06.05 do 22:00/06.05.2022 deszcz 25 mm, grad, porywy 70 km/h. Dotyczy powiatów: wszystkie powiaty.

Prawdopodobieństwo wystąpienia zjawiska(%): 80%

Uwagi: Brak.

Dyżurny synoptyk: Michał Folwarski



Instytut Meteorologii i Gospodarki Wodnej - Państwowy Instytut Badawczy
Centralne Biuro Prognoz Meteorologicznych - Wydział w Warszawie
01-673 Warszawa ul. Podleśna 61
tel: 22 5694151, kom. 781774153, fax: 022-5694151
email: meteo.warszawa@imgw.pl
www: www.imgw.pl

Ostrzeżenie meteorologiczne Nr 39

Nazwa biura	IMGW-PIB Centralne Biuro Prognoz Meteorologicznych - Wydział w Warszawie
Zjawisko/stopień zagrożenia	Burze z gradem/ 1
Obszar	województwo lubelskie powiat chełmski
Ważność	od godz. 13:00 dnia 06.05.2022 do godz. 22:00 dnia 06.05.2022
Przebieg	Prognozowane są burze, którym miejscami będą towarzyszyć ulewne opady deszczu do 25 mm oraz porywy wiatru do 70 km/h. Miejscami grad.
Prawdopodobieństwo wystąpienia zjawiska(%)	80%
Uwagi	Brak.
Dyżurny synoptyk IMGW-PIB	Michał Fołwarski
Godzina i data wydania	godz. 05:47 dnia 06.05.2022
SMS	IMGW-PIB OSTRZEGA: BURZE Z GRADEM/1 lubelskie/chełmski od 13:00/06.05 do 22:00/06.05.2022 deszcz 25 mm, grad, porywy 70 km/h.
<p>Opracowanie niniejsze i jego format, jako przedmiot prawa autorskiego podlega ochronie prawnej, zgodnie z przepisami ustawy z dnia 4 lutego 1994r o prawie autorskim i prawach pokrewnych (dz. U. z 2006 r. Nr 90, poz. 631 z późn. zm.). Wszelkie dalsze udostępnianie, rozpowszechnianie (przedruk, kopiowanie, wiadomość sms) jest dozwolone wyłącznie w formie dosłownej z bezwzględnym wskazaniem źródła informacji tj. IMGW-PIB.</p>	



Instytut Meteorologii i Gospodarki Wodnej - Państwowy Instytut Badawczy
Centralne Biuro Prognoz Meteorologicznych w Warszawie
01-673 Warszawa ul. Podleśna 61
tel: 22-5694150, fax: 22-8345097
email: synoptyk.kraju@imgw.pl
www: www.imgw.pl



**PROGNOZA NIEBEZPIECZNYCH ZJAWISK METEOROLOGICZNYCH
NA PIERWSZĄ DOBĘ**

Obszar	Województwo lubelskie
Ważność (cz. urz.)	od godz. 07:30 dnia 06.05.2022 (piątek) do godz. 07:30 dnia 07.05.2022 (sobota)
Zjawisko/stopień zagrożenia Kryteria	Burze/I (<i>bilgorajski, Chelm, chelmski, hrubieszowski, janowski, krasnostawski, kraśnicki, lubelski, Lublin, łęczyński, opolski, puławski, rycki, świdnicki, tomaszowski, zamojski i Zamość</i>) Burze z opadami deszczu 20-30 mm, lokalnie do 40 mm lub porywami wiatru o prędkości 70-90 km/h.



Instytut Meteorologii i Gospodarki Wodnej - Państwowy Instytut Badawczy
Centralne Biuro Prognoz Meteorologicznych w Warszawie

01-673 Warszawa ul. Podleśna 61

tel: 22-5694150, fax: 22-8345097

email: synoptyk.kraju@imgw.pl

www: www.imgw.pl

Brak niebezpiecznych zjawisk



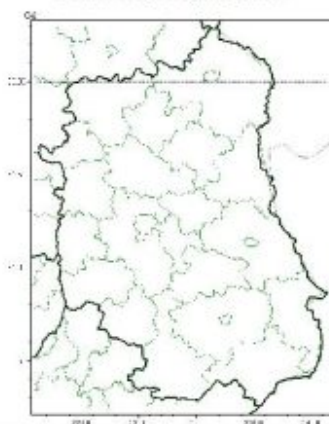
**PROGNOZA NIEBEZPIECZNYCH ZJAWISK METEOROLOGICZNYCH
NA DRUGĄ DOBĘ**

Obszar	Województwo lubelskie
Ważność (cz. urz.)	od godz. 07:30 dnia 07.05.2022 (sobota) do godz. 07:30 dnia 08.05.2022 (niedziela)
Zjawisko/stoień zagrożenia Kryteria	Nie przewiduje się/-



Instytut Meteorologii i Gospodarki Wodnej - Państwowy Instytut Badawczy
Centralne Biuro Prognoz Meteorologicznych w Warszawie
01-673 Warszawa ul. Podleśna 61
tel: 22-5694150, fax: 22-8345097
email: synoptyk.kraju@imgw.pl
www: www.imgw.pl

Brak niebezpiecznych zjawisk



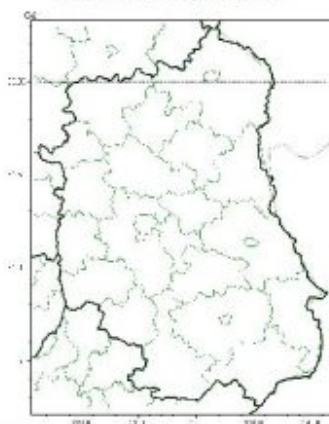
**PROGNOZA NIEBEZPIECZNYCH ZJAWISK METEOROLOGICZNYCH
NA TRZECIĄ DOBĘ**

Obszar	Województwo lubelskie
Ważność (cz. urz.)	od godz. 07:30 dnia 08.05.2022 (niedziela) do godz. 07:30 dnia 09.05.2022 (poniedziałek)
Zjawisko/stopień zagrożenia Kryteria	Nie przewiduje się/-



Instytut Meteorologii i Gospodarki Wodnej - Państwowy Instytut Badawczy
Centralne Biuro Prognoz Meteorologicznych w Warszawie
01-673 Warszawa ul. Podleśna 61
tel: 22-5694150, fax: 22-8345097
email: synoptyk.kraju@imgw.pl
www: www.imgw.pl

Brak niebezpiecznych zjawisk



**PROGNOZA NIEBEZPIECZNYCH ZJAWISK METEOROLOGICZNYCH
NA CZWARTĄ DOBĘ**

Obszar	Województwo lubelskie
Ważność (cz. urz.)	od godz. 07:30 dnia 09.05.2022 (poniedziałek) do godz. 07:30 dnia 10.05.2022 (wtorek)
Zjawisko/stoień zagrożenia Kryteria	Nie przewiduje się/-

Dyżurny synoptyk IMGW-PIB	Krzysztof Salanik
Godzina i data wydania	godz. 14:14 dnia 05.05.2022
Uwagi	Prognoza niebezpiecznych zjawisk meteorologicznych jest informacją orientacyjną. Wydawanie depeszy OSTRZEŻENIE unieważnia i anuluje wszystkie informacje dotyczące tego samego okresu i zjawiska zawarte w prognozie. Sprawdź aktualne ostrzeżenia oraz tekstową prognozę synoptyczną.
Opracowanie niniejsze i jego format, jako przedmiot prawa autorskiego podlega ochronie prawnej, zgodnie z przepisami ustawy z dnia 4 lutego 1994r o prawie autorskim i prawach pokrewnych (dz. U. z 2006 r. Nr 90, poz. 631 z późn. zm.). Wszelkie dalsze udostępnianie, rozpowszechnianie (przedruk, kopiowanie, wiadomość sms) jest dozwolone wyłącznie w formie dosłownej z bezwzględnym wskazaniem źródła informacji tj. IMGW-PIB.	