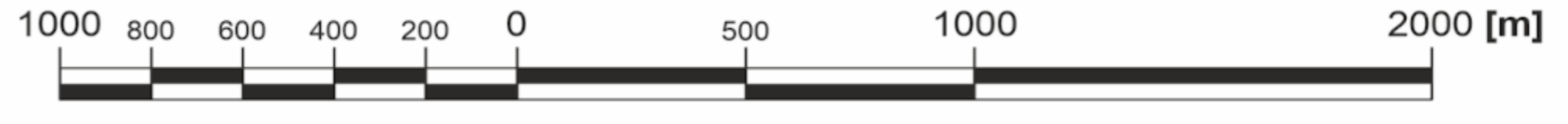


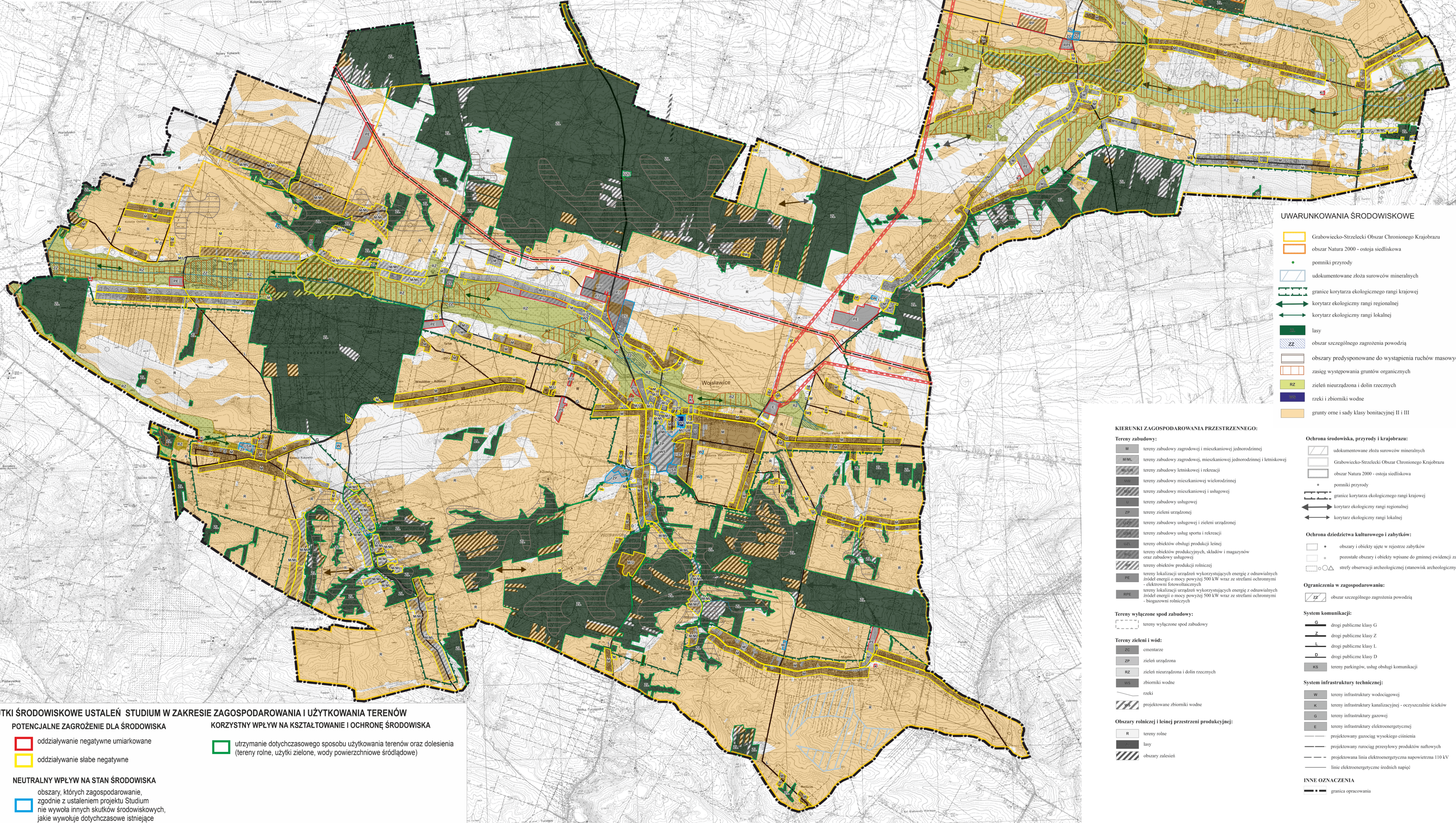
PROGNOZA ODDZIAŁYWANIA NA ŚRODOWISKO PROJEKTU STUDIUM UWARUNKOWAŃ I KIERUNKÓW ZAGOSPODAROWANIA PRZESTRZENNEGO GMINY WOJŚLAWICE



Skala 1:10 000



ZALĄCZNIK NR 2
DO UCHWAŁY NR
RADY GMINY WOJŚLAWICE
Z DNIA



UWARUNKOWANIA ŚRODOWISKOWE

- Grabowiecko-Strzelecki Obszar Chronionego Krajobrazu
- obszar Natura 2000 - ostoja siedliskowa
- pomniki przyrody
- udokumentowane złoża surowców mineralnych
- granice korytarza ekologicznego rangi krajowej
- korytarz ekologiczny rangi regionalnej
- korytarz ekologiczny rangi lokalnej
- lasy
- obszar szczególnego zagrożenia powodzią
- obszary predysponowane do wystąpienia ruchów masowych ziemi
- zasięg występowania gruntów organicznych
- zieleni nieurządzonej i dolin rzecznych
- rzeki i zbiorniki wodne
- grunty orne i sady klasy bonitacyjnej II i III

KIERUNKI ZAGOSPODAROWANIA PRZESTRZENNEGO:

- Tereny zabudowy:**
- M tereny zabudowy zagrodowej i mieszkaniowej jednorodzinnej
 - MML tereny zabudowy zagrodowej, mieszkaniowej jednorodzinnej i letniskowej
 - MLUR tereny zabudowy letniskowej i rekreacji
 - MMLUR tereny zabudowy mieszkaniowej wielorodzinnej
 - U tereny zabudowy usługowej
 - ZP tereny zieleni urządzonej
 - ZUR tereny zabudowy usługowej i zieleni urządzonej
 - UR tereny zabudowy usług sportu i rekreacji
 - P tereny obiektów obsługi produkcji leśnej
 - P-U tereny obiektów produkcyjnych, składów i magazynów oraz zabudowy usługowej
 - PR tereny obiektów produkcyjnych rolniczych
 - PE tereny lokalizacji urządzeń wykorzystujących energię z odnawialnych źródeł energii o mocy powyżej 500 kW wraz ze strefami ochronnymi - elektrowni fotowoltaicznych
 - RPE tereny lokalizacji urządzeń wykorzystujących energię z odnawialnych źródeł energii o mocy powyżej 500 kW wraz ze strefami ochronnymi - biogazowni rolniczych
- Tereny wyłączone spod zabudowy:**
- tereny wyłączone spod zabudowy
- Tereny zieleni i wód:**
- ZC cmentarze
 - ZP zieleni urządzonej
 - RZ zieleni nieurządzonej i dolin rzecznych
 - WS zbiorniki wodne
 - W rzeki
 - WU projektowane zbiorniki wodne
- Obszary rolnicze i leśnej przestrzeni produkcyjnej:**
- R tereny rolne
 - obszary zalesień

Ochrona środowiska, przyrody i krajobrazu:

- udokumentowane złoża surowców mineralnych
- Grabowiecko-Strzelecki Obszar Chronionego Krajobrazu
- obszar Natura 2000 - ostoja siedliskowa
- pomniki przyrody
- granice korytarza ekologicznego rangi krajowej
- korytarz ekologiczny rangi regionalnej
- korytarz ekologiczny rangi lokalnej

Ochrona dziedzictwa kulturowego i zabytków:

- obszary i obiekty ujęte w rejestrze zabytków
- pozostałe obszary i obiekty wpisane do gminnej ewidencji zabytków
- strefy obserwacji archeologicznej (stanowisk archeologicznych)

Ograniczenia w zagospodarowaniu:

- obszar szczególnego zagrożenia powodzią

System komunikacji:

- G drogi publiczne klasy G
- Z drogi publiczne klasy Z
- L drogi publiczne klasy L
- D drogi publiczne klasy D
- KS tereny parkingów, usług obsługi komunikacji

System infrastruktury technicznej:

- W tereny infrastruktury wodociągowej
- K tereny infrastruktury kanalizacyjnej - oczyszczalnie ścieków
- G tereny infrastruktury gazowej
- E tereny infrastruktury elektroenergetycznej
- projektowany gazociąg wysokiego ciśnienia
- projektowany nurociąg przesyłowy produktów naftowych
- projektowana linia elektroenergetyczna napowietrzna 110 kV
- linie elektroenergetyczne średnich napięć

INNE OZNACZENIA

- granica opracowania

SKUTKI ŚRODOWISKOWE USTAŁEŃ STUDIUM W ZAKRESIE ZAGOSPODAROWANIA I UŻYTKOWANIA TERENÓW

POTENCJALNE ZAGROŻENIE DLA ŚRODOWISKA

- oddziaływanie negatywne umiarkowane
- oddziaływanie słabe negatywne

NEUTRALNY WPŁYW NA STAN ŚRODOWISKA

- obszary, których zagospodarowanie, zgodnie z ustaleniem projektu Studium nie wywoła innych skutków środowiskowych, jakie wywołuje dotychczasowe istniejące zagospodarowanie

KORZYSTNY WPŁYW NA KSZTAŁTOWANIE I OCHRONĘ ŚRODOWISKA

- utrzymanie dotychczasowego sposobu użytkowania terenów oraz dolesienia (tereny rolne, użytki zielone, wody powierzchniowe śródlądowe)