

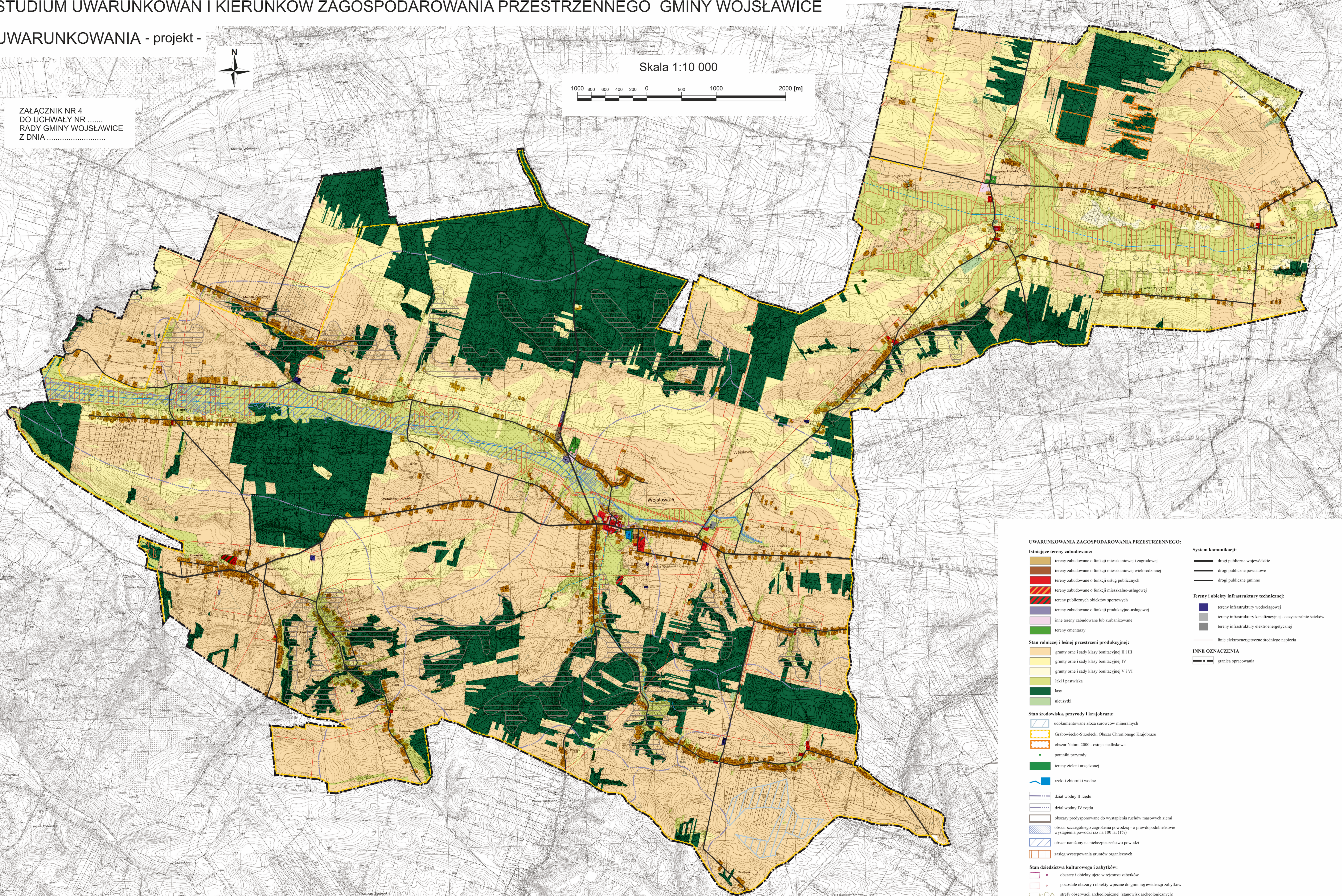
STUDIUM UWARUNKOWAŃ I KIERUNKÓW ZAGOSPODAROWANIA PRZESTRZENNEGO GMINY WOJSŁAWICE

UWARUNKOWANIA - projekt -

ZAŁĄCZNIK NR 4
DO UCHWAŁY NR
RADY GMINY WOJSŁAWICE
Z DNIA



Skala 1:10 000



UWARUNKOWANIA ZAGOSPODAROWANIA PRZESTRZENNEGO:

Istniejące tereny zabudowane:

- tereny zabudowane o funkcji mieszkaniowej i zagrodowej
- tereny zabudowane o funkcji mieszkaniowej wielorodzinnej
- tereny zabudowane o funkcji usług publicznych
- tereny zabudowane o funkcji mieszkalno-usługowej
- tereny publicznych obiektów sportowych
- tereny zabudowane o funkcji produkcyjno-usługowej
- inne tereny zabudowane lub zurbanizowane
- tereny cmentarzy

Stan rolniczej i leśnej przestrzeni produkcyjnej:

- grunty orne i sady klasy bonitacyjnej II i III
- grunty orne i sady klasy bonitacyjnej IV
- grunty orne i sady klasy bonitacyjnej V i VI
- łąki i pastwiska
- łasy
- nieużytki

Stan środowiska, przyrody i krajobrazu:

- udokumentowane złoża surowców mineralnych
- Grabowiecko-Strzelecki Obszar Chronionego Krajobrazu
- obszar Natura 2000 - ostoja siedliskowa
- pomniki przyrody
- tereny zieleni urządzonej
- rzeki i zbiorniki wodne
- dział wodny II rzędu
- dział wodny IV rzędu
- obszary predysponowane do wystąpienia ruchów masowych ziemi
- obszar szczególnego zagrożenia powodzią - o prawdopodobieństwie wystąpienia powodzi raz na 100 lat (1%)
- obszar narażony na niebezpieczeństwo powodzi
- zasięg występowania gruntów organicznych

Stan dziedzictwa kulturowego i zabytków:

- obszary i obiekty ujęte w rejestrze zabytków
- pozostałe obszary i obiekty wpisane do gminnej ewidencji zabytków
- strefy obserwacji archeologicznej (stanowisk archeologicznych)

System komunikacji:

- drogi publiczne wojewódzkie
- drogi publiczne powiatowe
- drogi publiczne gminne

Tereny i obiekty infrastruktury technicznej:

- tereny infrastruktury wodociągowej
- tereny infrastruktury kanalizacyjnej - oczyszczalnie ścieków
- tereny infrastruktury elektroenergetycznej
- linie elektroenergetyczne średniego napięcia

INNE OZNACZENIA

- granica opracowania